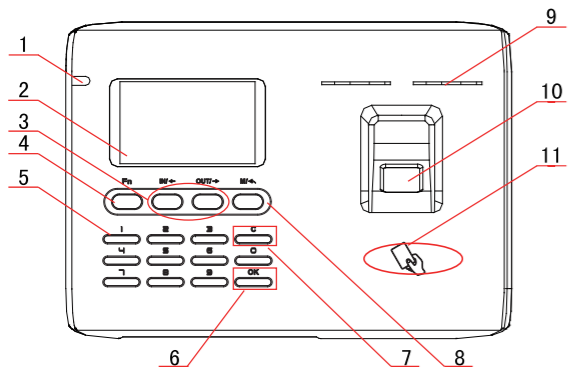


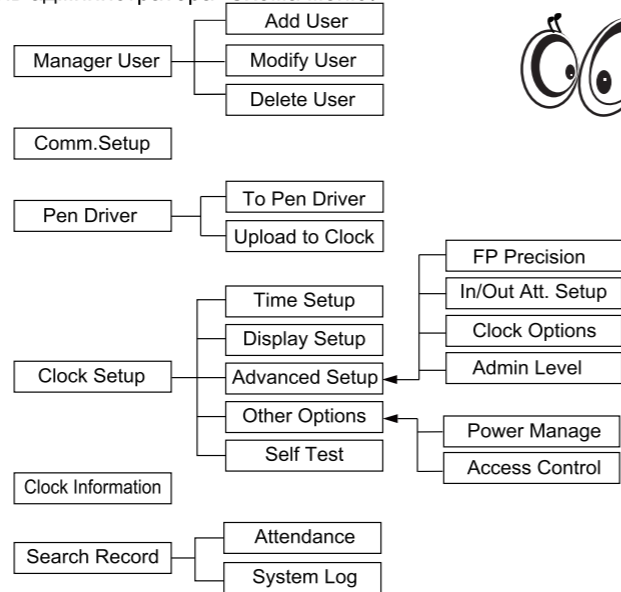
Внешний вид



1. Индикатор
2. Дисплей
3. Клавиша статуса/Клавиша направления
4. Функциональная клавиша
5. 0-9 Цифровые клавиши
6. Клавиша подтверждения
7. Клавиша удаления
8. Меню/Клавиша возврата
9. Динамик
10. Сенсор отпечатка
11. Зона проведения карты

Меню

При подключении к источнику питания терминал автоматически включается. Для входа в меню управления используется ID и пароль администратора. **Схема меню:**



Другие установки

Установки подключения

Позиция	Описание	По умолчанию
Real Time	Возможность собирать записи присутствия в реальном времени. Для того чтобы использовать функцию мониторинга в реальном времени, эту функцию необходимо включить в программном обеспечении.	Выключен
Comm.	Режим сервера TCP/IP: Общий сетевой режим TCP/IP Режим клиента: подключение только к ПК имеющему постоянный IP	Режим сервера
IP Address	Для включения сетевого подключения установите на терминал постоянный IP адрес.	192.168.000.218
Mask	Маска локальной подсети	255.255.255.000
Gateway	Шлюз локальной сети по умолчанию	192.168.000.001
Server IP	Это IP адрес управляющего ПК, который устанавливается при подключении TCP/IP. Адрес должен быть установлен в Режиме клиента	192.168.000.007

Установки Флеш-накопителя

Позиция	Описание
All Records	Скачивание всех записей присутствия и установка папки Anviz-c в корневом каталоге флеш-накопителя. Расширение файлов присутствия.KQ
New Records	Скачивание новых записей присутствия и установка папки Anviz-c в корневом каталоге флеш-накопителя. Расширение новых файлов присутствия .NKQ
All Users	Загрузка всей информации по пользователям и отпечаткам. В папке Anviz-c хранится два вида файлов. Файлы информации о пользователях имеют расширение.YG, файлы отпечатков.ZW.
Some Users	Загрузка информации пользователя.

Установки точности сканирования отпечатка

Позиция	Описание	По умолчанию
1 : N	Проверяемый отпечаток автоматически будет сравниваться со всей базой отпечатков.	80%
1 : 1	Проверяемый отпечаток будет сравниваться с образцом конкретного пользователя ID.	90%
AutoUpdate	В процессе проверки система автоматически заменит старый отпечаток плохого качества на новый.	ДА
VerifyMode	Установка метода подтверждения по умолчанию.	
All User Verify	Установка метода подтверждения для всех пользователей. После этого у всех пользователей будет установлен один метод подтверждения.	

Установки учёта присутствия

Позиция	Описание	По умолчанию
Re-Verify Interval (0-250)	Промежуток времени, на протяжении которого терминал будет игнорировать повторную попытку идентификации. [0]: Отключение функции; Макс. значение 250 мин.	0
Log Capacity Warning(0-5000)	Терминал подает сигнал тревоги, если оставшийся объём памяти меньше чем значение [Log Alert] .[0]-Без сигнала. Макс. значение 5,000.	1000
Auto In/Out Status Switch	Автоматическое переключение статуса присутствия пользователя в зависимости от графика его работы.	

Установки терминала

Позиция	Описание	По умолчанию
Volume	Установка громкости терминала.[0-(без зв.), 5-(Макс.): 0-5	5
Password	Пароль входа в режим управления	12345
Device ID	ID прибора, которое требуется для обозначения терминала в программных подключениях	1
Reset to factory settings	Возврат системы к заводским установкам. Эта команда позволяет удалить все данные, которые хранятся в приборе.	

Уровни администратора

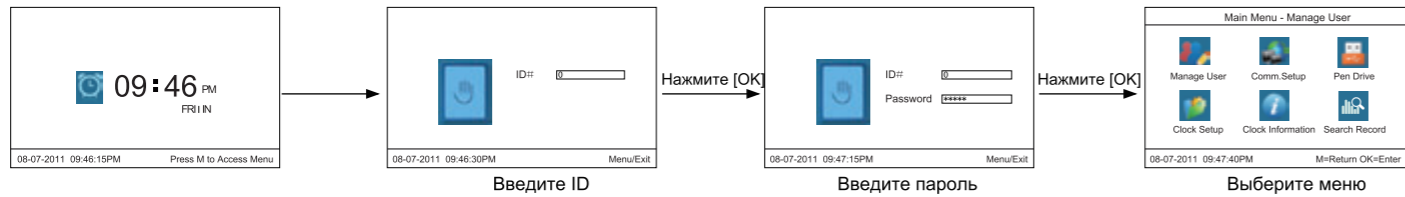
Позиция	Описание
Admin Level	Различные группы администраторов с различными уровнями разрешений

Контроль доступа

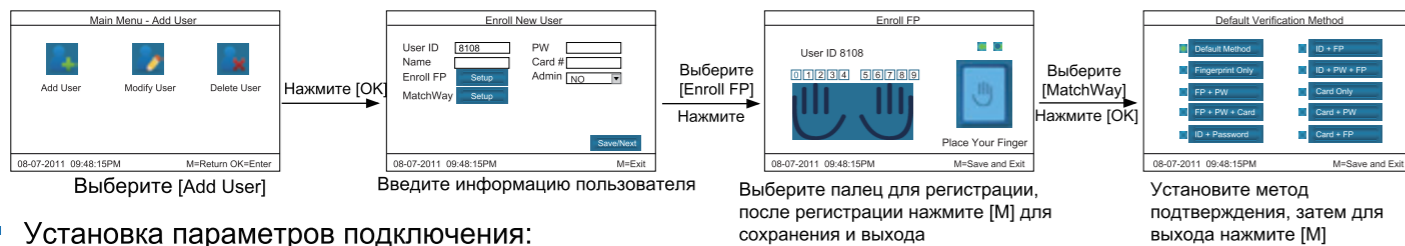
Позиция	Описание	По умолчанию
Relay control	Отдельный рабочий режим реле: 'Open Door' (открытие двери) или 'Ring Bell' (звонок)	Открытие дверей
Lock Delay 0-15Sec	Диапазон времени открытия дверей.	5

Краткое руководство

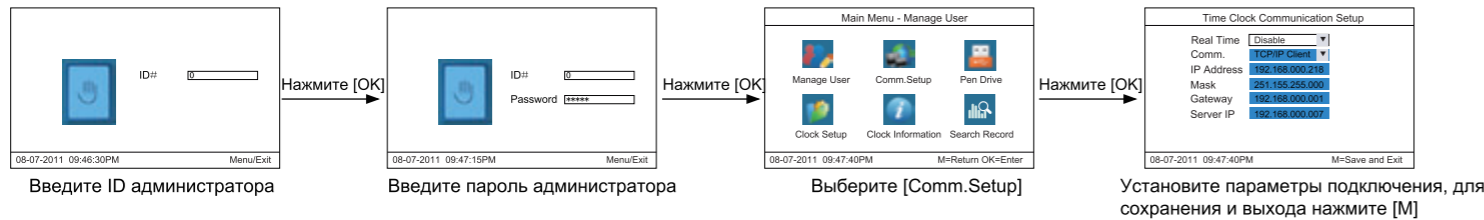
- Вход в меню управления: Введите ID '0' и нажмите [OK], введите пароль по умолчанию "12345" и нажмите [OK].



- Добавление пользователя: Каждый пользователь может зарегистрировать два отпечатка, один пароль и одну карту. Для регистрации каждого отпечатка дважды последовательно установите на сенсор один и тот же палец.
 - Добавление информации пользователя: (Выберите [Manage User] и нажмите [OK])



- Установка параметров подключения:



Положение пальца при считывании

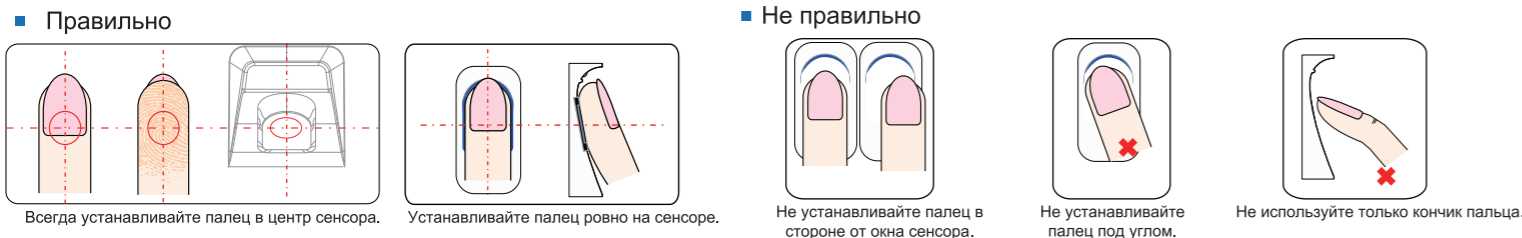


Схема подключения

